



# RENDEZ- VOUS AUX MUSÉES!

— BOULOGNE-SUR-MER —

PROGRAMME  
CULTUREL  
JANVIER-  
DÉCEMBRE  
2024

LE CHÂTEAU COMTAL  
LA CRYPTÉ  
L'ÉCOLE-MUSÉE

« Considérez le musée comme un menu et non comme une liste de choses à faire. » Johan Idema

ÉDI  
TO

---

---

Ouvrir le champ des possibles...

À chaque saison les musées se renouvellent et proposent une programmation riche et variée pour l'accès de tous à la culture, dans une dynamique d'ouverture et d'engagement citoyen.

Boulogne célèbre les valeurs sociales et éducatives du sport. En écho à l'actualité des jeux olympiques de Paris 2024, les musées proposeront des rendez-vous autour de la thématique sportive, notamment une exposition à l'École-Musée, *Le sport : histoire d'être ensemble* qui ouvrira ses portes dès le mois d'avril. Et, pour revenir aux origines des JO, les riches collections de vases grecs seront à (re)découvrir.

Boulogne est au cœur des *Cités éducatives*, parce que donner tous les moyens d'épanouissement et de réussite aux jeunes Boulonnais est une priorité. Les musées s'inscrivent dans cette dynamique volontariste pour promouvoir l'ouverture culturelle et citoyenne dès le plus jeune âge. Dès le printemps, le *Petit Salon* accueille sa deuxième Mini-Expo consacrée au *Monde animal*.

Ce programme rend hommage à notre littoral et à ses habitants avec la suite de l'exposition *Comme un reflet d'opale...* Entre arts et société, un cycle de conférences et de rencontres invite chacun à porter de nouveaux regards sur les collections et les enjeux actuels de ce territoire.

Les musées sont des lieux de vie ouverts aux artistes vivants. Pour cette dixième édition, *Les concerts de la Crypte* proposent durant l'été une programmation exceptionnelle avec des artistes reconnus internationalement, pour une découverte d'univers musicaux aussi rares que sensibles.

Une nouvelle fois, les musées ne manqueront pas de vous étonner par une belle année de rendez-vous.

Être conscient de son histoire c'est être prêt à inventer les solutions aux défis de notre temps. Osez les musées !



**Frédéric Cu villier**

Ancien Ministre,  
Maire de Boulogne-sur-Mer  
Président de la Communauté  
d'Agglomération du Boulonnais

LES  
MUSÉES  
À LA À CHACUN SA FORMULE  
CARTE

---

---

4 — LE CHÂTEAU COMTAL

6 — LA CRYPTTE

8 — L'ÉCOLE-MUSÉE

---

---

## **EXPOSITIONS ET ACCROCHAGES**

### EXHIBITIONS

12 — Comme un reflet d'opale...

14 — Le sport : Histoire d'être  
ensemble

16 — Les Mini-Expos du Petit Salon

---

---

## **LES MUSÉES ET VOUS**

### TOURS AND ACTIVITIES

20 — Visites et rencontres

24 — Les temps forts

---

---

## **LES MUSÉES, UN JEU D'ENFANT**

### CHILDREN ACTIVITIES

28 — Les rendez-vous des plus petits

30 — Les rendez-vous des juniors

34 — Les rendez-vous des ados

---

---

## **LES SOIRÉES DE L'ÉTÉ**

### A MUSICAL EVENING

38 — Les concerts de la cryptte

---

---

42 — EXPLORER LES COLLECTIONS

48 — POUR ALLER PLUS LOIN

51 — AGENDA

60 — INFORMATIONS PRATIQUES

64 — ADHÉRER

---

---



En couverture :

*Composition avec matelots*, Vicente Gil Franco (1898–1959)  
1958, huile sur toile

Musée de Boulogne-sur-Mer

© ADAGP / Xavier Nicistrate



**CHÂTEAU  
COMTAL  
MUSÉE  
DE BOULOGNE-SUR-MER**

## LE CHÂTEAU DES COMTES DE BOULOGNE

Dans le prolongement des remparts, le château de Boulogne-sur-Mer est la pièce maîtresse de la forteresse édiflée par le comte Philippe Hurepel en 1231. Premier objet de la collection, c'est aussi une porte d'entrée sur l'histoire de la ville. Les fortifications de la cité romaine, sur lesquelles le monument repose, sont encore visibles aujourd'hui dans les souterrains. L'exposition « Les clefs du château » vous invite à découvrir les vies successives de ce site, tour à tour, résidence des comtes de Boulogne, caserne militaire, prison puis musée depuis 1988.

### The castle of the counts of Boulogne

Based on the fortifications of the Roman city, the castle of Boulogne-sur-Mer is the key element of the fortress built by Count Philippe Hurepel in 1231. It's nowadays the first object in the collection and a great entry gate in the history of the town. The exhibition « Les clefs du château » describes this history, when the castle was successively the residence of the Counts of Boulogne, then military barracks, a prison and finally a museum since 1988.

### INFORMATIONS PRATIQUES

Ouvert tous les jours sauf le mardi

Horaires d'hiver (du 1<sup>er</sup> octobre au 30 avril) :  
de 9h30 à 12h30 et de 14h00 à 17h30

Horaires d'été (du 2 mai au 30 septembre) :  
de 9h30 à 18h00

Pour améliorer votre confort de visite, certaines salles du musée seront fermées en raison de travaux.

Fermetures annuelles :

1<sup>er</sup> janvier, 1<sup>er</sup> mai, 24, 25 et 31 décembre

Ville fortifiée, rue de Bernet

(+33) 3 21 10 02 20

chateaumusee@ville-boulogne-sur-mer.fr

Site internet : musee.ville-boulogne-sur-mer.fr

Accueil des groupes sur réservation

Château comtal, chemin de ronde du 13<sup>e</sup> siècle

© Ville de Boulogne-sur-Mer, photographie Xavier Nicostrate

## D'UNE CULTURE À L'AUTRE : DES COLLECTIONS OUVERTES SUR LE MONDE

Le Musée de Boulogne-sur-Mer, fondé en 1825, est l'héritier de l'extraordinaire cabinet de curiosités du peintre d'histoire naturelle Isidore Leroy de Barde.

Les collections comportent aujourd'hui plus de 100 000 objets intimement liés à l'histoire de la ville, de ses voyageurs, scientifiques ou collectionneurs et de leur regard ouvert sur le monde.

De l'Égypte ancienne à l'Alaska, du Pérou précolombien aux côtes de la Manche, les œuvres sont une invitation à voyager d'une culture à l'autre.

### The collections:

#### *from one culture to another*

The Boulogne-sur-Mer Museum was founded in 1825, with the legacy of the natural history painter Isidore Leroy de Barde and his extraordinary cabinet of curiosities. This allows to preserve more than 100,000 objects profoundly linked with the history of the city and its travelers, scientists, and collectors who had an open perspective on the whole world. From ancient Egypt to Alaska, from pre-Columbian Peru to the channel coast, the visitors are travelling from one culture to another thanks to these various collections.



Masque allayak, Culture sugpiat, Alaska, 19<sup>e</sup> siècle  
© Collection Musée de Boulogne-sur-Mer, RMN-Grand Palais, photographie Benoit Touchard



# LA CRYPTE



## LA CRYPTÉ DE LA BASILIQUE NOTRE-DAME

Comptant parmi les plus grandes de France, la crypte de Boulogne a été aménagée au 19<sup>e</sup> siècle autour des vestiges de la crypte romane découverte lors de la construction de la basilique. Ce dédale de galeries souterraines, aux murs et voûtes entièrement couverts de fresques, abrite des collections lapidaires et d'art sacré, témoins de l'église médiévale et du culte de Notre-Dame de Boulogne. Par ses vestiges archéologiques d'époque romaine, elle constitue également un lieu de mémoire des 2 000 ans d'histoire de la ville.

### The crypt of the Notre-Dame basilica

Built in the 19th century around the remains of the Roman crypt discovered during the construction of the basilica, the Boulogne crypt is one of the largest in France. This maze of underground galleries, with walls and vaults entirely covered in frescoes, hides collections of lapidary and sacred art which tell the story of the medieval church and the cult of Notre-Dame de Boulogne. With its archaeological remains from the Roman period, it is also a place of memory from the city's 2000-year history.

### INFORMATIONS PRATIQUES

Ouvert tous les jours sauf le lundi  
Horaires d'hiver (du 1<sup>er</sup> octobre au 30 avril) :  
de 9h30 à 12h30 et de 14h00 à 17h30  
Horaires d'été (du 2 mai au 30 septembre) :  
de 9h30 à 18h00  
Fermetures annuelles : les deux semaines suivant  
nouvel an, 1<sup>er</sup> janvier, 1<sup>er</sup> mai, 25 décembre

Ville fortifiée, Rue de Lille  
(+33) 3 21 87 81 79  
crypte@ville-boulogne-sur-mer.fr  
Site internet : crypte.ville-boulogne-sur-mer.fr  
Accueil des groupes sur réservation

La crypte, la salle du dôme  
© Ville de Boulogne-sur-Mer

## UNE COLLECTION D'ART SACRÉ

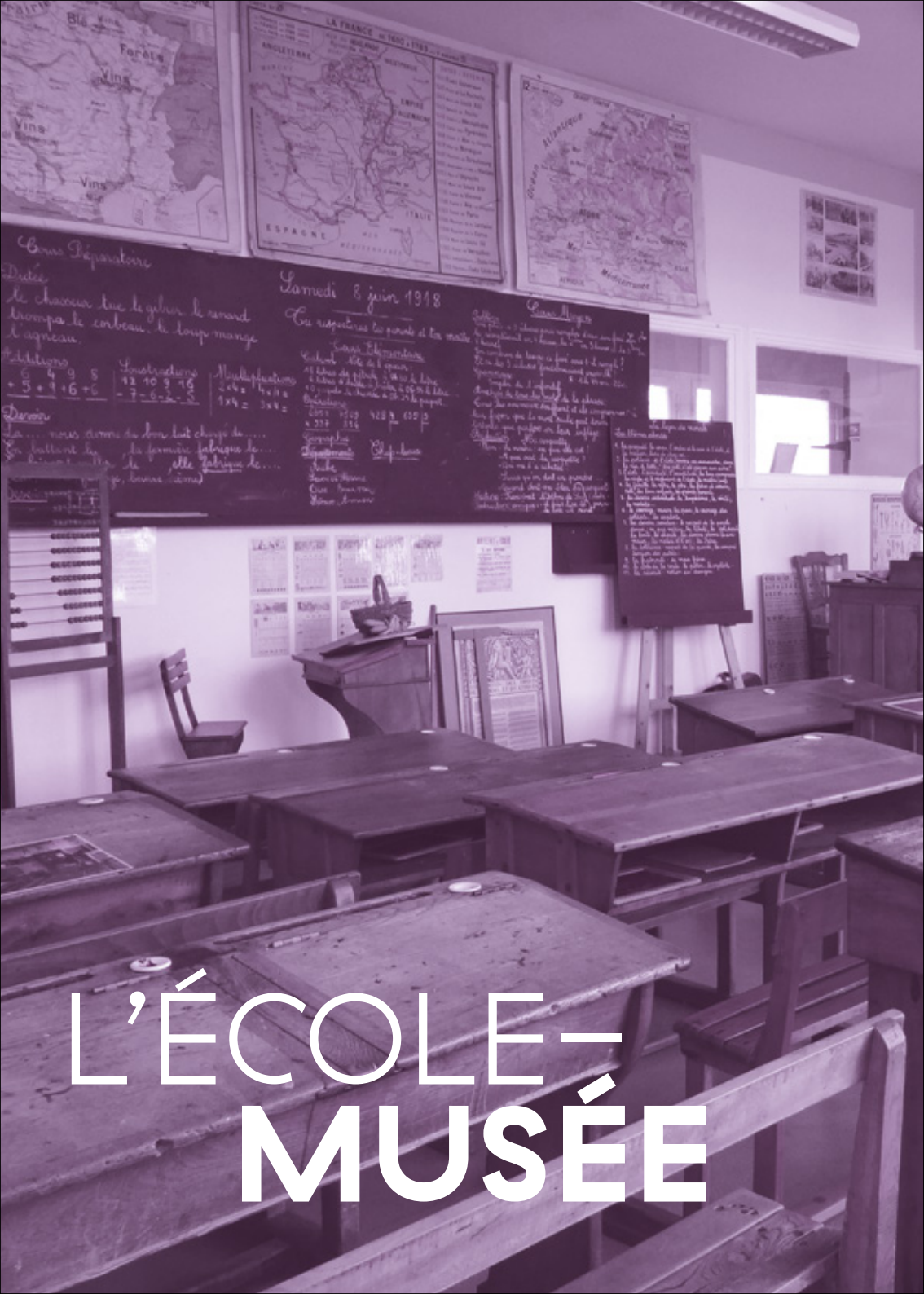
Statues, tableaux, ivoires, pièces d'orfèvrerie liturgique constituent la collection d'art sacré qui compte quelque 150 œuvres réparties dans les salles du trésor. La collection contient quelques pièces maîtresses, comme l'ostensoir de Thomas Lissau, exécuté au 17<sup>e</sup> siècle, le reliquaire du Saint Sang, chef-d'œuvre d'orfèvrerie émaillée offert par Philippe le Bel à Notre-Dame de Boulogne en 1308 et plusieurs Vierges à l'Enfant médiévales.

### A collection of sacred art

Statues, paintings, ivories and pieces of liturgical silverware make up the collection of sacred art, which include almost 150 works spread throughout the treasure rooms. In the collections there are masterpieces, such as the monstrance by Thomas Lissau, achieved in the 17th century, the reliquary of the Holy Blood, a masterpiece of enameled goldsmith's art, courtesy of Philippe le Bel to Notre-Dame de Boulogne in 1308, and several medieval Virgins with Child.



Reliquaire du Saint Sang, attribué à Guillaume Julien Orfèvre, émail. Début du 14<sup>e</sup> siècle  
© Collection Monument Historique, Ville de Boulogne-sur-Mer



# L'ÉCOLE- MUSÉE

## L'ÉCOLE DE LA RUE DE L'ANCIEN RIVAGE

Implantée au cœur de la basse-ville, l'école maternelle Madame de Sévigné est reconstruite en 1956 sur l'emplacement d'un des plus anciens établissements scolaires de Boulogne-sur-Mer : l'asile Saint-Nicolas. Pour ce véritable manifeste du design moderniste, l'architecte Jean Grosbois construit un bâtiment de verre et de béton où l'enfant peut évoluer dans des espaces lumineux et aérés. Incarnant les préceptes de la nouvelle éducation, l'école ouverte sur le monde représente l'écrin parfait de l'École-Musée.

### The school in Rue de l'Ancien Rivage

Located in the heart of the lower town, the Madame de Sévigné nursery school was rebuilt in 1956 on the site of one of the oldest schools in Boulogne-sur-Mer: the Saint-Nicolas asylum. A true manifesto of modernist design, the architect Jean Grosbois built a glass and concrete building where children can move around in bright and airy spaces. Embodying the precepts of the new education, the school, open to the world, represents the perfect setting for the School-Museum.

### INFORMATIONS PRATIQUES

Horaires vacances scolaires été :

Lundi au samedi de 14h à 17h

Horaires vacances scolaires :

Lundi au vendredi de 14h à 17h

Horaires hors vacances scolaires :

Mercredi au vendredi de 14h à 17h

Fermetures annuelles : jours fériés et vacances de fin d'année.

2, rue de l'Ancien Rivage

(+33) 3 21 87 00 30

[ecolemusee@ville-boulogne-sur-mer.fr](mailto:ecolemusee@ville-boulogne-sur-mer.fr)

Site internet :

[ecolemusee.ville-boulogne-sur-mer.fr](http://ecolemusee.ville-boulogne-sur-mer.fr)

Accueil des groupes sur réservation

## UNE COLLECTION CONSACRÉE AU PATRIMOINE ÉDUCATIF

L'année 2022 marque les 10 ans d'existence de ce musée qui voit le jour suite au legs d'une association à la ville. Durant ces années, les dons d'écoles ou d'habitants se sont multipliés et constituent le fonds majoritaire de cet écomusée. Les collections et le mobilier témoignent de l'Histoire de l'école de 1830 jusqu'à nos jours. Trois salles de classes reconstituées représentent ainsi les trois périodes marquantes de l'éducation en France et nous replongent intégralement dans notre patrimoine éducatif commun.

### A collection dedicated to educational heritage

The school museum celebrates its 10 years in 2022. During these years, donations from schools or inhabitants have been multiplied and constitute the majority of the collection of this ecomuseum. The collections and furniture bear witness of the history of the school from 1830 to the present. Three rebuilt classrooms represent the three most important periods of education in France and take us back to our common educational heritage.



Carte de France en relief dite « la tache noire », Auteur inconnu plâtre et cadre bois, entre 1871-1918

© Collection École-Musée, Ville de Boulogne-sur-Mer,



*La drague* (détail), Francis Tattegrain (1852–1915)  
Fin du 19<sup>e</sup> – début du 20<sup>e</sup> siècle  
Huile sur toile  
Collection particulière  
Photographie © Xavier Nicostrate

EXPOSI-  
TIONS ET  
EXHIBITIONS ACCRO-  
CHAGES



Tenue n°3 *À la pêche*,  
Céliéna Delval (née en 1997)  
Collection "La matelote", 2018  
Coton, cuir, lainage, soie  
Collection de l'artiste  
Photographie © Gaëtan CAPUTO

---

# COMME UN REFLET D'OPALE... FENÊTRES OUVERTES SUR LE BOULONNAIS

JUSQU'AU 4 JANVIER 2025

---

D'azur, d'émeraude, d'argent ou d'opale... la couleur des reflets du ciel et de l'eau inspire écrivains, artistes, publicistes des années 1890–1910 qui progressivement « baptisent » les côtes françaises. Dans une dynamique de concurrence des territoires, espaces naturels, industries, traditions ou encore infrastructures balnéaires... sont autant de marqueurs de ces espaces en pleine construction dont nous sommes les directs héritiers. L'exposition *Comme un reflet d'opale...* propose de regarder sous un nouveau jour des collections du musée de Boulogne-sur-Mer qui explorent le Boulonnais. Depuis le 19<sup>e</sup> siècle ce territoire entre mer, dunes et bocages est un sujet d'inspiration pour de nombreux artistes. La diversité de leurs regards s'ouvre à nous comme autant témoignages sensibles de la vie, des mutations et des enjeux de ce territoire.

## As a reflection of opal...

Azure, emerald, silver or opal... Writers, publicists and artists gave those names to the French coasts thanks to the colour of the sky or even the shape of the water. Nature reserves, industries, traditions, or seaside infrastructures emerged because of the competition between territories in France and those shaped the landscapes as our legacy. The exhibition explores differently the collections of the museum of Boulogne-sur-Mer regarding its surrounding territories. Since the 19th century, this territory between sea, dunes and hedgerows has been a subject of inspiration for many artists. The diversity of these views is a sensitive lifetime testimony and shows the mutations and what are the stakes for this territory.

## Les conférences de l'expo

Tout au long de l'exposition un cycle de conférences et rencontres inédit propose de nouveaux regards sur les collections et les enjeux du territoire.

Retrouvez le détail du programme sur le site internet du musée. (voir agenda)

CHÂTEAU COMTAL  
MUSÉE DE BOULOGNE-SUR-MER

Retrouvez la programmation autour de l'exposition (visites, ateliers, rencontres, conférences...) sur le site internet du musée : [musee.ville-boulogne-sur-mer.fr](http://musee.ville-boulogne-sur-mer.fr)  
Find out more about the exhibition (visits, workshops, conferences...) on the museum's website: [musee.ville-boulogne-sur-mer.fr](http://musee.ville-boulogne-sur-mer.fr)





Fête des écoles au Stade de la Libération — 1958  
©Collection Archives Municipales



---

# LE SPORT : HISTOIRE D'ÊTRE ENSEMBLE

DU 17 AVRIL AU 13 DÉCEMBRE 2024

---

L'année olympique et paralympique, est l'occasion de célébrer les valeurs du sport portées notamment par la charte olympique : engagement, excellence, égalité, respect, amitié, inclusion et partage. C'est aussi une opportunité pour favoriser la construction d'une citoyenneté active et engagée.

Conçue par le Musée National de l'Éducation de Rouen, l'exposition propose une approche des éducations par le sport : à quoi sert le sport ? Quelles en sont les dimensions sociales et éducatives ? Huit thèmes : *équiper, conquérir, moraliser, socialiser, distinguer, performer, médicaliser, endurcir* à découvrir, illustrés par des photographies des années 1930 à nos jours et deux vidéos, permettent d'appréhender dans une perspective historique le rôle socialisant du sport et ses valeurs, dans le cadre scolaire et extra-scolaire en France.

Sport: Being together

The Olympic and Paralympic year is an opportunity to celebrate the values of sport as expressed in the Olympic Charter: commitment, excellence, equality, respect, friendship, inclusion and sharing. It is also a way to promote active and committed citizenship.

Designed by the National Education Museum of Rouen, the exhibition offers an overview on physical education: what is sport for? What are its social and educational dimensions? Eight themes: *kitting out, conquer, moralize, socialize, distinguish, perform, medicalize and strengthen*— illustrated by pictures from the 1930s to the present day and two videos, provide an historical perspective on the socializing role of physical education and its values, both in and out of school, in France.





Lion (détail), Rosa Bonheur

19<sup>e</sup> siècle

Huile sur toile

Legs Charles Lebeau, 1916

© Collection musée de Boulogne-sur-Mer

Bienvenue au Petit Salon ! Au 19<sup>e</sup> siècle, le Salon est le rendez-vous annuel des artistes à Paris. Ici, le Petit Salon est un cocon ouvert à tous. Autour d'une œuvre, d'un livre, d'un jeu, d'un mur d'expression, c'est un lieu pour vivre le musée autrement et apprécier l'art à hauteur d'enfant.

With pieces of art, books, games and a wall of expression, the Petit Salon is a place to experience the museum in a different way and to appreciate art from a child's point of view, with a new mini-exhibition each year.

---

## QUE D'ÉMOTIONS! MINI-EXPO #1

### JUSQU'AU 10 MARS 2024

---

Joie, tristesse, colère, peur... les émotions sont au cœur de la première mini-expo ! Comment les humains représentent-ils ces émotions ? Quelles sont celles que l'on peut ressentir devant leurs œuvres ? Autour d'une petite sélection de masques, peintures, sculptures, céramiques et gravures issus des collections... quelles seront vos émotions ?

Joy, sadness, anger, fear... all kind of emotions are the theme of this first mini-exhibition! How do people represent these emotions around the world? What are the ones we can feel in front of a piece of art? Around a little selection of masks, paintings, sculptures, ceramics, and engravings from the collections... what will your emotions be?

---

## MONDE ANIMAL! MINI-EXPO #2

### DU 6 AVRIL 2024 AU 3 MARS 2025

---

Lion, insecte, animal sauvage ou de compagnie, de la peinture au spécimen naturalisé, de l'Afrique à l'Alaska... les animaux sont partout ! Mais pourquoi et comment sont-ils représentés ? Qu'est-ce que ces représentations nous apprennent des relations que nous entretenons avec eux ? Et si nous nous mettions à la place de ces animaux ? Géants ou tout petits, réels ou imaginaires, sensibles, bruyants, émouvants... ils attendent avec impatience petits et grands curieux !

Lion, insect, wild animal or pet... from paintings to naturalized specimens; from Africa to Alaska,... animals are everywhere! How do humans represent them? What can we learn from these representations about human relationships with them? Moreover, if we put ourselves in the skin of these animals? Giant or tiny, real or imaginary, sensitive, noisy, moving... they are eagerly awaiting the curious young and old!



Le Petit Salon a été réalisé avec le soutien des Cités éducatives

### Sacré bestiaire !

À PARTIR DU PRINTEMPS 2024

Pour prolonger la découverte de *Monde animal!*, le bestiaire fantastique se dévoile dans un parcours-jeu disponible à l'accueil de la crypte.





LES  
MUSÉES

IL Y EN A  
POUR TOUS LES GOÛTS

ET

VOUS

# VISITES ET REN- CONTRES

## TOUT AU LONG DE L'ANNÉE DES MOMENTS PRIVILÉGIÉS

Tours in English are available  
on reservation

## LES IMPROMPTUS

### Parlons d'art (visites flash)

#### Château comtal

Retrouvez au fil des salles des médiateurs culturels. Vous pourrez passer un moment en leur compagnie autour des œuvres qui vous interpellent.

→ Tout au long de l'année, sans rendez-vous

## LES INCONTOURNABLES

### D'une culture à l'autre

#### Château comtal

De l'Égypte ancienne à l'Alaska, du Pérou précolombien aux côtes de la Manche, les œuvres sont une invitation à voyager d'une culture à l'autre.

→ Chaque après-midi en juillet et août à 14h30

La visite est incluse dans le billet d'entrée.

### Les Clefs du château

#### Château comtal

Le musée ouvre ses portes sur le château comtal, premier objet de la collection.

Accédez aux salles basses et chemins de ronde et découvrez le château médiéval et ses évolutions.

→ Chaque après-midi en juillet et août à 15h30

La visite est incluse dans le billet d'entrée.

### Découvrir la crypte

#### Crypte de la basilique Notre-Dame

Une visite aux multiples facettes où se racontent l'histoire de la ville, la mémoire de l'ancienne cathédrale Notre-Dame, le culte de Notre-Dame de Boulogne et l'incroyable construction de la basilique actuelle.

→ Samedi à 14h30 pendant les vacances scolaires

Mardi et samedi à 14h30 en juillet et août

TP : 9,50€ – TR : 7,50€

Réservation conseillée

### Les visites-atelier de l'École-Musée École-Musée

Revenez sur les bancs de l'école pour découvrir les classes d'autrefois grâce à une visite immersive. Un atelier de dictée à la plume viendra parfaire votre voyage dans le temps.

→ Une visite ouverte à tous

Pour les groupes à partir de 10 personnes

2€ / personne

Sur réservation



---

---

## LES INSOLITES

### Ap(art)té

#### Château comtal

Aller au musée pour prendre le temps et expérimenter la rencontre insolite d'une œuvre d'art et d'une méditation guidée des 5 sens.

Se munir d'un tapis et d'un plaid.

#### → Séances bien-être

Le premier jeudi du mois à 18h, de mai à septembre (voir agenda)

durée 1h

Gratuit

Réservation conseillée

### Une œuvre sortie des réserves

Mais que deviennent les œuvres en réserve ?

En cours d'étude, prêtes à voyager ou à être restaurées, parfois au repos... Les équipes de conservation du musée présentent une fois par semestre une œuvre sortie des réserves et dévoilent la vie cachée des œuvres.

#### Château comtal

→ Dimanches 3 mars et 6 octobre 2024 à 15h00

Gratuit

Réservation conseillée

### Crypte

→ Dimanche 15 décembre 2024 à 15h00

La visite est incluse dans le billet d'entrée.

Sur réservation

---

---

## LES BAV(ART)DAGES

### Midi au musée

#### Château comtal

Pourquoi ne pas mettre à profit la pause méridienne pour parler d'art ? Chaque trimestre, un médiateur culturel vous propose une découverte des expositions en cours suivie d'un échange convivial autour d'un lunch. Chacun-e prend un morceau à partager façon auberge espagnole.

→ Les jeudis à 12h15, une fois par trimestre, durée 1h

(voir agenda)

Gratuit

Réservation conseillée

---

---

## Visite café

### Château comtal

Un moment convivial pour découvrir l'exposition *Comme un reflet d'opale...*, suivi d'un temps d'échanges autour d'un café.

→ Dimanches 11 février, 26 mai et 24 novembre 2024 à 15h00, durée 1h

Gratuit

Réservation conseillée

---

---

## LES DÉAMBULATIONS MUSICALES

### Musée en musique

Avec les élèves du Conservatoire à Rayonnement départemental du Boulonnais et leurs professeurs Château comtal

Œuvres musicales et œuvres du musée dialoguent le temps d'une soirée pour une déambulation musicale au fil des salles.

→ Jeudi 21 mars, 13 juin et 12 décembre (sous réserve) 2024 à 19h00, durée 1h

Gratuit

---

---

## LE MUSÉE ACCESSIBLE

### Visites en langue des signes



Découvrez les collections et les expositions avec un guide-interprète en langue des signes françaises.

#### Château comtal

→ Le samedi 17 février à 14h00

#### Crypte

→ Le samedi 14 septembre à 14h00

#### École-Musée

→ Le samedi 12 octobre à 11h00

durée 1h

Public malentendant et entendant

Gratuit

Réservation conseillée





---

# LES TEMPS FORTS



Retrouvez le programme complet  
de chaque évènement sur internet

---

## Journées internationales des droits des femmes

Château comtal

→ 8 et 9 mars 2024

Le musée s'associe à la *Journée internationale des droits des femmes*, pour aborder le musée sous le signe du mariage.

[musee.ville-boulogne-sur-mer.fr](http://musee.ville-boulogne-sur-mer.fr)

Visites gratuites

---

## Journées des espaces fortifiés

Château comtal

→ 27 et 28 avril 2024

Les Journées des espaces fortifiés des Hauts-de-France sont l'occasion de mettre en avant ce patrimoine remarquable et de le célébrer le temps d'un week-end.

[sitesfortifies.wordpress.com](http://sitesfortifies.wordpress.com)

Entrée libre

---

## Nuit européenne des Cathédrales

Crypte de la basilique Notre-Dame

→ 11 mai 2024

Art, culture et spiritualité. Dans le cadre de la Nuit des cathédrales, la crypte ouvre ses portes en nocturne pour accompagner le programme culturel et spirituel proposé dans la basilique par l'Association Cathédrale.

[nuit-des-cathedrales.org](http://nuit-des-cathedrales.org)

Entrée libre de 19h à 23h

---

## Nuit européenne des musées

Château comtal

→ 18 mai 2024

Ce soir-là, vivez le musée autrement. Visite simple ou commentée, spectacle et jeux sont au rendez-vous pour une expérience du musée conviviale.

[nuitdesmusees.culture.gouv.fr](http://nuitdesmusees.culture.gouv.fr) et

[musee.ville-boulogne-sur-mer.fr](http://musee.ville-boulogne-sur-mer.fr)

Entrée libre de 19h à 23h

---

## Quand je serai petit·e

### Château comtal, École-Musée

→ Du 10 au 19 mai 2024

Dix jours où le petit monde raconte le grand... pour une semaine rythmée par des moments d'échange, de convivialité, d'ateliers parents-enfants...

[ville-boulogne-sur-mer.fr](http://ville-boulogne-sur-mer.fr)

Organisé par le Théâtre Monsigny de la Ville de Boulogne-sur-Mer

Animations gratuites

---

## Rendez-vous aux jardins

### École-Musée

→ 1<sup>er</sup> et 2 juin 2024

Pour cette 21<sup>e</sup> édition coup de projecteur sur « les cinq sens au jardin ».

[rendezvousauxjardins.culture.gouv.fr](http://rendezvousauxjardins.culture.gouv.fr) et [ecolemusee.ville-boulogne-sur-mer.fr](http://ecolemusee.ville-boulogne-sur-mer.fr)

Entrée libre

---

## Journées européennes de l'archéologie

### Château comtal

→ 15 et 16 juin 2024

Vous avez rendez-vous avec votre histoire ! Passionnés d'histoire ou simples curieux, en famille ou avec sa classe, venez découvrir les coulisses du patrimoine et de la recherche archéologique.

[journees-archeologie.fr](http://journees-archeologie.fr)

Entrée libre

---

## Terre de Jeux 2024

### Château comtal, École-Musée

→ 26 juillet au 11 août 2024

En écho à l'actualité des jeux olympiques de Paris 2024, les musées proposeront des rendez-vous autour de la thématique sportive.

Retrouvez toutes les visites signalées par l'icône Terre de jeux 2024.

[ville-boulogne-sur-mer.fr](http://ville-boulogne-sur-mer.fr)



---

## Journées européennes du patrimoine

### Château comtal, Crypte, École-Musée

→ 21 et 22 septembre 2024

Créées en 1984 par le ministère de la Culture, ces journées ont pour objectif de montrer au plus grand nombre la richesse extraordinaire de notre patrimoine au travers de rendez-vous inédits, de visites insolites et d'ouvertures exceptionnelles.

[journesdupatrimoine.culture.gouv.fr](http://journesdupatrimoine.culture.gouv.fr)

Entrée libre

---

## Fête de la science

### Château comtal, Crypte, École-Musée

→ Du 4 au 14 octobre 2024

Cet événement national a pour but de promouvoir la science auprès du grand public. Une programmation dédiée est proposée pendant une dizaine de jours.

[fetedelascience.fr](http://fetedelascience.fr)

Animations gratuites

---

## Journées nationales de l'architecture

### Château comtal

→ 12 et 13 octobre 2024

[journesarchitecture.culture.gouv.fr](http://journesarchitecture.culture.gouv.fr)

Animations gratuites

---

## Quartiers d'hiver

### Château comtal

→ Du 26 décembre 2024 au 5 janvier 2025

Le musée ouvre gratuitement ses portes. Seul(e), en famille ou entre ami·e·s, profitez d'un tête à tête avec les œuvres ou partagez un moment d'art à l'occasion d'un des nombreux rendez-vous au cœur des collections.

[musee.ville-boulogne-sur-mer.fr](http://musee.ville-boulogne-sur-mer.fr)

Entrée libre



LES  
MUSÉES IL N'Y A PAS D'ÂGE  
POUR VENIR  
AU MUSÉE  
UN JEU  
D'ENFANT

# LES RENDEZ- VOUS DES PLUS PETITS

**DE 12 MOIS À 5 ANS**

**Pour un éveil à l'art  
des tout-petits!**

**Voir, ressentir, jouer,  
s'immerger, des visites  
adaptées proposent  
aux plus jeunes  
des expériences inédites.**

**Crèches, écoles maternelles et centres de loisirs**  
Crèche, assistant-e maternel-le, enseignant-e d'école  
maternelle... Nous vous accueillons avec vos groupes  
sur mesure. Renseignements auprès du département  
des publics (+33) 3 21 10 02 28



L'ensemble de la programmation jeune public  
est labellisée Cités éducatives

## LES VISITES ANIMÉES

### *Château-comptines*

#### **Château comtal**

Pour découvrir le musée à petits pas,  
la visite château-comptines invite petits  
et grands à partager 20 min de découverte  
en comptines, gestes et manipulations.  
Quatre mini-parcours à découvrir (La vache,  
le calao, la rose, la baleine).

- **Une visite éveil, à partir de 12 mois**  
**Le premier dimanche du mois à 10h30**  
**(voir agenda)**

Gratuit

Réservation conseillée

Une visite développée avec le service petite enfance  
de la ville de Boulogne-sur-Mer.

### *Pas touche*

#### **Château comtal**

Ne pas toucher ? Mais sentir, regarder,  
écouter ou même goûter, oui !  
L'éveil des sens est au programme  
de cette visite pour s'imprégner des œuvres  
des peintres et sculpteurs de la Renaissance  
au 20<sup>e</sup> siècle, de l'Italie à la Côte d'Opale.

- **Une visite sensorielle, à partir de 3 ans**  
**Les lundis et les vendredis à 10h30, pendant**  
**les vacances scolaires (voir agenda)**

Visite incluse dans le billet d'entrée

Réservation conseillée

## LE SAC DE JEU DES TOUT-PETITS

### *Le sac de jeu Château-comptines*

#### **Château comtal**

La chouette Paca Paca accompagne la visite  
des plus petits. Quatre mini-parcours avec  
des carte-œuvres pour observer, des  
doudous à toucher, des comptines à partager...  
et le musée devient un jeu d'enfant.

- **À partir de 12 mois**

Les sacs de jeu sont disponibles sans rendez-vous  
à l'accueil du musée

Activité incluse dans le billet d'entrée

Un dispositif développé avec le service petite enfance  
de la ville de Boulogne-sur-Mer.





# LES RENDEZ-VOUS DES JUNIORS

L'aventure continue, au cœur des collections ou dans les couloirs du château.  
Place à l'imagination !



Écoles et centres de loisirs

Nous vous accueillons avec vos groupes sur mesure. Renseignements auprès du département des publics (+33) 3 21 10 02 28



## LES VISITES ANIMÉES

### *Raconte-moi une histoire*

#### Château comtal

Le petit théâtre nomade du musée s'installe au cœur des collections et ouvre les portes de l'imaginaire... Récits et légendes autour des œuvres s'animent.

- Une visite contée, à partir de 6 ans  
Les jeudis à 10h30 pendant les vacances scolaires (voir agenda)

### *Les clefs du château junior*

#### Château comtal

En compagnie du maître du temps observez les traces de chaque époque pour reconstituer l'histoire du château.

- Une visite accompagnée à partir de 7 ans  
Les samedis et dimanches à 16h30

Visites incluses dans le billet d'entrée

Réservation conseillée

## JOUER EN FAMILLE

### *À la rencontre des enfants du monde*

#### Château comtal

Le capitaine Ernest vous ouvre les portes de son cabinet de curiosités et vous invite à partir à la découverte des différentes cultures des enfants du monde.

- Sac de jeu, à partir de 6 ans  
Les sacs de jeu sont disponibles sans rendez-vous à l'accueil du musée.  
Activité incluse dans le billet d'entrée

### *Sacré bestiaire !*

**NOUVEAUTÉ 2024**

#### Crypte de la basilique Notre-Dame

Découvrez les animaux fantastiques cachés au cœur de la Crypte de la basilique Notre-Dame.

- Affiche-jeu, à partir de 6 ans  
Les affiches sont disponibles sans rendez-vous à l'accueil de la crypte  
Activité incluse dans le billet d'entrée





---

---

## L'heure du jeu

### Château comtal

Un moment privilégié autour de jeux de société, pour parler d'art, d'émotion et d'animaux, entourés d'œuvres et confortablement installés au cœur du Petit Salon.

- Un rendez-vous familial du *Petit Salon*, à partir de 5 ans  
Chaque 1<sup>er</sup> dimanche du mois de 14h à 17h

Accès libre, dans la limite des places disponibles

## Randonneur en herbe NOUVEAUTÉ 2024

### Château comtal

Au cœur de l'exposition *Comme un reflet d'opale...*, devenez le héros de votre balade à la découverte des paysages du Boulonnais.

- Sac de jeu, à partir de 6 ans  
Les sacs de jeu sont disponibles au cœur de l'exposition temporaire.  
Activité incluse dans le billet d'entrée

---

---

## LES ATELIERS

### Family days

#### Château comtal

NOUVEAUTÉ 2024  
Pendant les vacances scolaires, les *Family days* réveillent l'âme créative des enfants mais aussi des adultes qui les accompagnent. Parents ou grands-parents, oncles ou tantes... Entre visite et expérimentation, un véritable moment de partage !

- Un atelier créatif entre petits et grands, à partir de 6 ans  
Les lundis pendant les vacances scolaires à 14h30, durée 2h

Tarif : 3,50€ / enfant, un accompagnateur gratuit  
Réservation conseillée

---

---

## Philo-Musée

### Château comtal

Regarder, observer, écouter ce que l'on ressent, se questionner... c'est ce qu'effectueront les petits philosophes en herbe. Une philosophie par les arts à la portée de tous.

- Un atelier d'expression pour les 5-11 ans  
Mini-stage du mercredi au vendredi pendant les vacances scolaires à 10h30 (voir agenda)  
durée 1h

Tarif : 5€ le stage  
Sur réservation

## Les ateliers récréatifs

### École-Musée

Pendant les vacances scolaires, les ateliers récréatifs invitent les enfants et les adolescents à exprimer leur talent artistique après la découverte ludique d'une exposition.

- À partir de 6 ans  
Les mercredis pendant les vacances scolaires à 10h00 (voir agenda), durée 2h

Tarif : 3,50€ / enfant  
Sur réservation

---

---

## MON ANNIVERSAIRE AU MUSÉE

### Château comtal

Fêter son anniversaire au musée c'est possible. L'enfant choisi une visite à partager avec ses amis selon le parcours et le scénario de son choix.

Une salle est mise à disposition pour le goûter d'anniversaire, sous la responsabilité d'un adulte accompagnateur.

Le goûter n'est pas inclus dans la formule.

- Plusieurs formules, à partir de 5 ans  
Les mercredis ou samedis après-midi, durée 2h

Tarif : 3,50€ / enfant  
Sur réservation



# LES RENDEZ- VOUS DES ADOS

**Préparez vos questions  
et passez à l'action !  
Chaque enquête s'ouvre  
sur une nouvelle énigme à  
résoudre au cœur du château  
et des collections.**

## Centres de loisirs

Les enquêtes au musée sont adaptables aux groupes. Nous vous accueillons sur mesure. Renseignements auprès du département des publics (+33) 3 21 10 02 28



## ENQUÊTES AU MUSÉE

### Château comtal

#### *L'affaire de l'épave humaine*

Un meurtre a été commis au musée ! En compagnie de l'inspecteur Pinart, récoltez les indices, interrogez les suspects et découvrez les secrets des œuvres du musée.

#### *L'énigme du coffre ouvragé*

Un mystérieux coffre a été retrouvé lors des fouilles archéologiques des souterrains. Quel trésor renferme-t-il ?

#### *Le retour du Hareng Rouge*

Au cœur de l'exposition temporaire *Comme un reflet d'opale...*, observe attentivement les œuvres, récolte des indices et résous des énigmes pour déjouer les plans du Hareng Rouge !

- Visites pour jouer entre amis ou en famille, à partir de 12 ans  
Les vendredis à 14h30 pendant les vacances scolaires (voir agenda)

La visite est incluse dans le billet d'entrée  
Réservation conseillée

## L'ENQUÊTE AUDIO

#### *L'affaire de l'épave humaine*

### Château comtal

Les suspects se cachent parmi les œuvres du musée. Les témoignages ont été enregistrés pour permettre aux enquêteurs de résoudre cette terrible affaire.

- Une visite-jeu en autonomie,  
à partager entre amis ou en famille,  
à partir de 12 ans

Les carnets d'enquête sont disponibles sans rendez-vous à l'accueil du musée  
Activité incluse dans le billet d'entrée







✕

MI RICORDATE  
SARE UN RICORDATO  
DE INDICATE DE RICORDO IN  
MOLTO EN LETTE ELL  
RICORDO DELA ABELLA  
JURA IN RICORDO PACE  
IN PACE

MI RICORDATE  
SARE UN RICORDATO  
DE INDICATE DE RICORDO IN  
MOLTO EN LETTE ELL  
RICORDO DELA ABELLA  
JURA IN RICORDO PACE  
IN PACE

LES  
SOIRÉES

A MUSICAL  
EVENING

DE

L'ÉTÉ

---

---

# LES CONCERTS DE LA CRYPTTE

**Pour leur dixième saison, les trois concerts de la Crypte associent la voix et l'instrument, tous deux sublimés par l'acoustique remarquable des lieux, dans des répertoires servis par des artistes d'exception et qui mettent à l'honneur les traditions populaires ancestrales, l'émotion et l'universalité de l'expression musicale.**





---

## Hirundo Maris

### Ballades et légendes

Que peuvent avoir en commun la ballade médiévale, une ballade romantique, une ballade en prose et une ballade de nos jours chantée ? l'art de raconter des histoires qui nous emporte ce soir dans un voyage ici et ailleurs et à travers les traditions populaires d'hier et d'aujourd'hui.

Arianna Savall, soprano, harpes romane, gothique et baroque  
Petter Udland Johansen, ténor, vièle, hardingfele, violon, cistre et mandoline.

**Samedi 20 juillet à 18h30**

---

## Ensemble Faenza

### Exercice de styles

Selon les époques, sur des musiques et avec des mots différents, les poètes ont de tous temps chanté les émotions humaines. Clélia et Marco Horvat proposent, dans un concert « baromantique », des mélodies des 17<sup>e</sup> et 19<sup>e</sup> siècles, de Couperin à Rossini en passant par Purcell et Schubert...

Clélia Horvat, chant  
Marco Horvat, chant, théorbe, guitare romantique

**Samedi 27 juillet à 18h30**



© Clara Morice, Agence Alik

---

## Duo Iberia

### Suspirando el Amor

Le Duo Iberia invite à un voyage musical original et cosmopolite : un tourbillon de styles musicaux vous transportera de la musique médiévale européenne et géorgienne à la *Nueva canción* argentine, de la musique baroque anglaise au romantisme espagnol. Cette formation singulière conjugue le lyrisme de la voix au caractère intime de la guitare classique.

Mariam Gégéchkori, chant  
Romuald Ballet-Baz, guitare

**Samedi 3 août à 18h30**

→ Pour tous

**Durée 1h**

Tarif unique 8€

Jauge limitée, réservation conseillée



© Duo Iberia



**FICHE DE SUIVI**

N° d'inventaire : 309/11 Récollement : 2009  
 Désignation : Canot, Vieux, en bois, 1900  
 Localisation en réserve : K.A. 413  
 Inventaire : O.N  
 Consulat d'état : O.N  
 Support : O.N  
 Dépoussiérage : O.N  
 Dépôt : O.N  
 Désinfection : O.N  
 Photographie : O.N  
 Marquage : O.N

**FICHE DE SUIVI**

N° d'inventaire : 309/11 Récollement : 2009  
 Désignation : Canot, Vieux, en bois, 1900  
 Localisation en réserve : K.A. 413  
 Inventaire : O.N  
 Consulat d'état : O.N  
 Support : O.N  
 Dépoussiérage : O.N  
 Dépôt : O.N  
 Désinfection : O.N  
 Photographie : O.N  
 Marquage : O.N

**FICHE DE SUIVI**

N° d'inventaire : 309/11 Récollement : 2009  
 Désignation : Canot, Vieux, en bois, 1900  
 Localisation en réserve : K.A. 413  
 Inventaire : O.N  
 Consulat d'état : O.N  
 Support : O.N  
 Dépoussiérage : O.N  
 Dépôt : O.N  
 Désinfection : O.N  
 Photographie : O.N  
 Marquage : O.N

387

388

391

286

288

EXPLORER

LA VIE  
DES COULISSES

LES  
COLLEC-  
TIONS

---

---

# ACTUALITÉ DES COLLECTIONS

**Œuvres blessées, œuvres en voyage, nouvelles arrivées... La vie des collections est rythmée par le temps des expositions, des restaurations ou par le temps de l'inventaire et de l'étude. Les équipes de conservation sont à leur chevet chaque jour pour qu'aujourd'hui comme demain vive notre patrimoine.**

---

---

## RESTAURATION

**Château comtal**

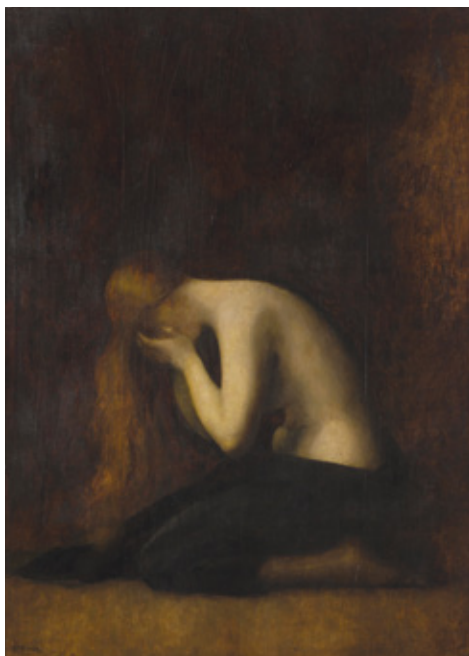
**Jean-Jacques Henner**

*Madeleine, 1885*

Huile sur bois

Legs de Charles Lebeau, 1916

Cette peinture de Jean-Jacques Henner présente un état de conservation problématique empêchant de distinguer les parties originelles des parties anciennement restaurées. Elle est actuellement en cours d'étude dans les ateliers du Centre de Recherche et de Restauration des musées de France (C2RMF) à Versailles.



© C2RMF / Thomas Clot

---

---

## NOUVELLES ACQUISITIONS

### Château comtal

#### Alphonse Legros

#### *La laitière de Boulogne, seconde moitié du 19<sup>e</sup> siècle*

Estampe originale à la pointe sèche

Don des Amis des musées et de la bibliothèque, 2023

Artiste français installé en Angleterre, Alphonse Legros (1837–1911) fréquente régulièrement Boulogne-sur-Mer, où sa mère s'est installée. Lors de ses séjours, il s'intéresse aux paysages et aux habitants, comme les laitières qu'il représente à plusieurs reprises. Offerte par les Amis des musées, cette estampe permet d'illustrer la ruralité du territoire et les échanges artistiques entre le Boulonnais et l'Angleterre.



© Galerie Paul Prouté

---

---

### École-Musée

#### Louis Thollois

#### Alphabet mobile Tholois, vers 1881

éd. Callé, Jay & Laulanie (Auxerre)

Bois et laiton avec chromolithographie

Achat

Cet alphabet mobile est utilisé à la fin du 19<sup>e</sup> siècle pour l'apprentissage du français dans les filières élémentaires. Le coffret contient 40 petites cases où sont rangées des pièces de laiton recouvertes de papier et imprimées recto-verso. Le revers du couvercle porte des rainures pour y disposer les lettres. Cette méthode a notamment été adoptée par les écoles de la ville de Paris.



© Collections École-Musée

---

---

## RÉCOLEMENT : LES COLLECTIONS À LA LOUPE

### Château comtal

À partir de mars 2024, retrouvez chaque trimestre l'actualité du récolement dans votre nouvelle vitrine *Les collections à la loupe*. Obligatoire dans les musées de France, le récolement consiste à vérifier la présence d'un bien dans les collections, sa localisation, son état de conservation, etc.

### Service de la Comtesse du Barry Assiette, 1771 Manufacture de Sèvres

Porcelaine tendre

Legs Charles Lebeau, 1916



© Coll. MBSM / Stéphane Delpierre

---

---

Les autres thématiques à découvrir en 2024 dans la vitrine « Collections à la loupe » :

### Les monnaies des peuples celtiques Monnaie à la croix, 2<sup>e</sup> siècle avant J-C.



© Coll. MBSM

### Émile Gallé et le japonisme Assiette, 1889

Faïence

Legs Charles Lebeau, 1916

Collections Musée de Boulogne-sur-Mer



© ACMHDF / Franck Boucourt

### Le cheval sur les monnaies celtiques Monnaie au cheval, 2<sup>e</sup> siècle avant J-C.



© Coll. MBSM

---

---

## ŒUVRES EN VOYAGE

**René Lalique**

**Vase aux lutteurs, début 20<sup>e</sup> siècle**

Verre moulé et patiné

Legs de Charles Lebeau, 1916

En 2024, le sport est à l'honneur avec la tenue en France des Jeux Olympiques. Le vase du maître verrier René Lalique, représentant quatre couples de lutteurs à l'antique, sera présenté dans l'exposition *En jeu ! les artistes et le sport*, organisée au Musée Marmottan Monet à Paris du 3 avril au 1<sup>er</sup> septembre 2024.



© ACMHDF / Franck Boucourt



© Coll. MBSM / Pierre Catalain

---

---

**Gustave Courbet**

**Marée montante, 1865**

Huile sur toile

Exposition *En compagnie d'Eugène Boudin*, Musée Eugène Boudin, Honfleur, du 20 avril au 27 août 2024.



© RMNGP / Benoît Touchard

**Duo de vases grecs : Lécythe représentant une course de char et Skyphos figurant un athlète courant**

Exposition *Aux origines des jeux*, Parc Archéologique Européen de Bliesbruck-Reinheim, Département de la Moselle du 15 mars au 31 octobre 2024.

**Amphore grecque : Combat de Thésée contre le minotaure**

Exposition *Labyrinthes*, Musée des Beaux-arts, Chartres, de septembre à décembre 2024.

**Amphore grecque représentant des athlètes s'entraînant**

Exposition itinérante « Mode et Sport, d'un podium à l'autre », Musée des Arts Décoratifs, Paris, du 20 septembre 2023 au 7 avril 2024 et Musée Olympique de Lausanne (Suisse), de décembre 2024 à avril 2025.





POUR  
ALLER  
**PLUS  
LOIN**

---

## LE CENTRE DE DOCUMENTATION

Le centre de documentation des musées met à disposition des ressources documentaires spécialisées autour des collections et en muséologie. Il est ouvert du lundi au vendredi, sur rendez-vous, dans le cadre d'une recherche motivée.



Le centre de documentation comprend :

- La documentation des collections (dossiers d'œuvres, dossiers documentaires),
- La bibliothèque (livres, catalogues d'exposition, revues et magazines, littérature grise)
- La photothèque (visuels argentiques et numérisés relatifs aux collections).

Les documents sont uniquement consultables sur place.

### Demande de visuels

Les images conservées dans la photothèque des musées sont protégées par les lois sur les droits d'auteur et la propriété intellectuelle.

Une demande d'utilisation écrite est nécessaire à adresser par voie postale ou par courriel.

### Contact

documentationmusee@ville-boulogne-sur-mer.fr  
(+33) 3 21 10 02 26

## LE SAVIEZ-VOUS ?

Le centre de documentation met régulièrement en ligne de nouvelles notices d'œuvres. Retrouvez les sur les bases nationale et régionale.

Base nationale [pop.culture.gouv.fr](http://pop.culture.gouv.fr)

Base régionale Musenor [webmuseo.com/ws/musenor/app/collection](http://webmuseo.com/ws/musenor/app/collection)

---

---

## LA LIBRAIRIE-BOUTIQUE DU CHÂTEAU

La librairie-boutique propose un large choix d'ouvrages et d'objets souvenirs tout au long de l'année.

Découvrez les publications du Musée, mais aussi un choix de livres d'art et de catalogues d'exposition, cartes postales, articles de papeterie, ainsi qu'une sélection originale de cadeaux pour toute la famille : création de bijoux, jeux et jouets.

The bookshop-boutique offers a wide of books and souvenirs. Discover a selection of art books for adults and children, postcards, customised jewellery, educational toys... You will find gifts for the whole family!



---

---

## LA BOUTIQUE DE L'ÉCOLE- MUSÉE

Pour ceux qui auraient reçu leur argent de poche, l'École-Musée propose une sélection d'objets traditionnels (cordes à sauter, yoyo, bilboquet, toupies, tricotin, billes en terre...) qui raviront les petits comme les grands. Sans compter les objets d'écriture provenant des fabriques boulonnaises historiques (plumier, porteplume, encre, crayon d'ardoise...). Retrouvez ces objets singuliers mais aussi bien d'autres jolies choses dans la boutique de l'École-Musée.



## COMMANDEZ PAR CORRESPONDANCE avec la e-boutique

Retrouvez nos publications et d'autres idées cadeaux originales sur la boutique en ligne [boutique.boulogne-sur-mer.fr/fr/boutique-produits-culturels-boulogne](http://boutique.boulogne-sur-mer.fr/fr/boutique-produits-culturels-boulogne)

Renseignements :

[boutiquemusee@ville-boulogne-sur-mer.fr](mailto:boutiquemusee@ville-boulogne-sur-mer.fr)



# JAN- VIER

Samedis et dimanches

16h30

**Les clefs du  
château junior**

Visite-jeu dès 7 ans



Château comtal

p.30

## QUARTIERS D'HIVER

du 3 au 7 janvier 2024

**Journées portes  
ouvertes**

Château comtal

p.24

Samedi 6

14h30

**Découverte  
de la Crypte  
avec un guide-  
conférencier**

Crypte

p.20

Jeudi 18

18h30

**Les conférences  
de l'expo #2**

Rencontre autour de  
l'exposition *Comme un  
reflet d'opale*

Château comtal

p.12

Jeudi 25

12h15

**Midi au musée**

Visite lunch

Château comtal

p.22

# FÉV- RIER

Samedis et dimanches

16h30

**Les clefs du  
château junior**

Visite-jeu dès 7 ans



Château comtal

p.30

Dimanche 4

à 10h30

**Château-comptines**

Visite éveil dès 1 an



Château comtal

p.28

dès 14h00

**L'heure du jeu**

Atelier jeux

de société, dès 5 ans



Château comtal

p.32

Dimanche 11

15h00

**Visite café**

autour de l'exposition

*Comme un reflet d'opale*

Château comtal

p.22

Samedi 17

14h00

**Les clefs du château**

Visite en langue  
des signes



Château comtal

p.22

# AGEN DA

...

## Samedi 24

14h30

**Découverte  
de la Crypte  
avec un guide-  
conférencier**

**Crypte**

p.20

## PENDANT LES VACANCES

du 24 février au 10 mars

### Lundis et vendredis

10h30

**Pas touche!**

**Visite sensorielle  
dès 3 ans**



**Château comtal**

p.28

### Lundis

14h30

**Family days**

**Visite-atelier dès 6 ans**



**Château comtal**

p.32

### Mercredis

10h00

**Ateliers récréatifs**

**dès 6 ans**

**École-Musée**



p.32

### Jeudis

10h30

**Raconte-moi  
une histoire**



**Visite contée dès 5 ans**

**Château comtal**

p.30

### Vendredis

14h30

**Enquête au musée**

**Visite-jeu dès 12 ans**

**Château comtal**

p.34

### Mercredi 28

### Jeudi 29

### Vendredi 1<sup>er</sup>

10h30

**Mini stage  
Philo-Musée**



**Atelier d'expression  
dès 5 ans**

**Château comtal**

p.32

# MARS

### Samedis et dimanches

16h30

**Les clefs du  
château junior**

**Visite-jeu dès 7 ans**



**Château comtal**

p.30

### Samedi 2

14h30

**Découverte  
de la Crypte  
avec un guide-  
conférencier**

**Crypte**

p.20

### Dimanche 3

à 10h30

**Château-comptines**

**Visite éveil dès 1 an**

**Château comtal**



p.28

dès 14h00

**L'heure du jeu**

**Atelier jeux**

**de société, dès 5 ans**

**Château comtal**



p.32

à 15h00

**Une œuvre sortie  
des réserves**

**Visite coulisse**

**Château comtal**

p.22

### Mercredi 6

10h00

**Ateliers récréatifs**

**dès 6 ans**

**École-Musée**



p.32

**Vendredi 8**

12h30

**Journée internationale  
des Droits de la  
Femme**

Visite accompagnée

Château comtal

p.24

**Samedi 9**

à 14h30

**Journée internationale  
des Droits de la  
Femme**

Visite-lunch

Château comtal

p.24

à 14h30

**Découverte de  
la Crypte avec un  
guide-conférencier**

Crypte

p.20

**Judi 14**

18h30

**Les conférences  
de l'expo #3**

Rencontre autour de  
l'exposition *Comme un  
reflet d'opale*

Château comtal

p.12

**Judi 21**

19h00

**Musée en musique** 

*Le grand bal des animaux*  
Déambulation musicale,  
avec le conservatoire  
du Boulonnais

Château comtal

p.22

**Judi 28**

12h15

**Midi au musée**

Visite lunch

Château comtal

p.22

# AVRIL

**Samedis et dimanches**

16h30

**Les clefs du  
château junior**

Visite-jeu dès 7 ans



Château comtal

p.30

**Samedi 6**

**Mini-expo #2  
Monde animal !**

Château comtal

p.16

**Dimanche 7**

à 10h30

**Château-comptines**

Visite éveil dès 1 an

Château comtal



p.28

dès 14h00

**L'heure du jeu**

Atelier jeux

de société, dès 5 ans

Château comtal

p.32



**Samedi 17**

**Exposition**

**Le sport : histoire  
d'être ensemble**

École-Musée

p.14



**Samedi 20**

14h30

**Découverte  
de la Crypte  
avec un guide-  
conférencier**

Crypte

p.20

**Mercredi 24**

10h00

**Ateliers récréatifs  
autour de l'exposition**

*Le sport : histoire  
d'être ensemble,*  
dès 6 ans

École-Musée

p.32



**Mercredi 24**

**Judi 25**

**Vendredi 26**

10h30

**Mini stage  
Philo-Musée**

Atelier d'expression  
dès 5 ans

Château comtal

p.32



**Samedi 27**

**Journées des espaces  
fortifiés**

Château comtal

p.24

à 14h30

**Découverte  
de la Crypte  
avec un guide-  
conférencier**

Crypte

p.20

**Dimanche 28**

**Journées des espaces  
fortifiés**

Château comtal

p.24



## PENDANT LES VACANCES

du 20 avril au 5 mai

### Lundis et vendredis

10h30

**Pas touche !**

Visite sensorielle  
dès 3 ans



Château comtal

p.28

### Lundis

14h30

**Family days**

Visite-atelier dès 6 ans



Château comtal

p.32

### Mercredis

10h00

**Ateliers récréatifs**

dès 6 ans

École-Musée



p.32

### Judis

10h30

**Raconte-moi  
une histoire**

Visite contée dès 5 ans

Château comtal



p.30

### Vendredis

14h30

**Enquête au musée**

Visite-jeu dès 12 ans

Château comtal

p.34

## MAI

### Samedis et dimanches

16h30

**Les clefs du  
château junior**

Visite-jeu dès 7 ans



Château comtal

p.30

### Jeudi 2

18h00

**Ap(art)té**

Séance bien-être

Château comtal

p.22

### Samedi 4

14h30

**Découverte  
de la Crypte**

avec un guide-  
conférencier

Crypte

p.20

### Dimanche 5

à 10h30

**Château-comptines**

Visite éveil dès 1 an



Château comtal

p.28

dès 14h00

**L'heure du jeu**

Atelier jeux

de société, dès 5 ans



Château comtal

p.32

### Samedi 11

**Nuit des cathédrales**

Crypte

p.24

## QUAND JE SERAI PETIT·E



du vendredi 10 au 19 mai

p.24

### Dimanche 12

à 10h30

**Château-comptines**

Visite éveil dès 1 an



Château comtal

p.28

à 14h00

**Philo-Musée**

Atelier d'expression,  
de 5 à 11 ans



Château comtal

p.32

### Jeudi 16

18h30

**Les conférences  
de l'expo #4**

Rencontre autour de  
l'exposition *Comme un*

*reflet d'opale*

Château comtal

p.12

### Samedi 18

**Nuit européenne  
des musées**

Château comtal

p.24

### Dimanche 26

15h00

**Visite café**

autour de l'exposition

*Comme un reflet d'opale*

Château comtal

p.22



# JUIN

## Samedis et dimanches

16h30

**Les clefs du  
château junior**

Visite-jeu dès 7 ans



Château comtal

p.30

## Samedi 1<sup>er</sup> et dimanche 2

**Rendez-vous  
aux jardins**

École-Musée

p.25

## Dimanche 2

à 10h30

**Château-comptines**

Visite éveil dès 1 an



Château comtal

p.28

dès 14h00

**L'heure du jeu**

Atelier jeux

de société, dès 5 ans



Château comtal

p.32

à 15h00

**Aux origines  
des Jeux**



Olympiques

Visite accompagnée

Château comtal

p.25

## Jeudi 6

18h00

**Ap(art)té**

Séance bien-être

Château comtal

p.22

## Jeudi 13

19h00

**Musée en musique**

Carnet de voyages



Déambulation musicale,  
avec le conservatoire

du Boulonnais

Château comtal

p.22

## Samedi 15

### et dimanche 16

**Journées européennes  
de l'archéologie**

Château comtal

p.25

# JUILLET

## Tous les jours (sauf mardi)

à 14h30

**Les collections  
du musée**

Visite accompagnée

Château comtal

p.20

à 15h30

**Les clefs du château**

Visite accompagnée

Château comtal

p.20

## Mardis et samedis

14h30

**Découverte  
de la Crypte**

avec un guide-  
conférencier

Crypte

p.20

## Samedis et dimanches

16h30

**Les clefs du  
château junior**

Visite-jeu dès 7 ans



Château comtal

p.30

## Jeudi 4

18h00

**Ap(art)té**

Séance bien-être

Château comtal

p.22



# PENDANT LES VACANCES

du 6 juillet au 31 août

## Lundis et vendredis

10h30

**Pas touche !**

Visite sensorielle  
dès 3 ans



Château comtal

p.28

## Lundis

14h30

**Family days**

Visite-atelier dès 6 ans



Château comtal

p.32

## Mercredis

10h00

**Ateliers récréatifs**  
dès 6 ans

École-Musée



p.32

## Judis

10h30

**Raconte-moi  
une histoire**

Visite contée dès 5 ans



Château comtal

p.30

## Vendredis

14h30

**Enquête au musée**

Visite-jeu dès 12 ans

Château comtal

p.34

## Dimanche 7

à 10h30

**Château-comptines**

Visite éveil dès 1 an



Château comtal

p.28

dès 14h00

**L'heure du jeu**

Atelier jeux

de société, dès 5 ans



Château comtal

p.32

à 15h00

**Aux origines  
des Jeux**

**Olympiques**

Visite accompagnée

Château comtal

p.25

## Samedi 20

18h30

**Les Concerts  
de la Crypte**



Hirundo Maris —

Musique du monde,  
ballades et légendes

Crypte

p.38

## Samedi 27

18h30

**Les Concerts  
de la Crypte**



Ensemble Faenza —

Concert baromantique

Crypte

p.38

# AOÛT

## Tous les jours (sauf mardi)

à 14h30

**Les collections  
du musée**

Visite accompagnée

Château comtal

p.20

à 15h30

**Les clés  
du château**

Visite accompagnée

Château comtal

p.20

## Mardis et samedis

14h30

**Découverte  
de la Crypte**

avec un guide-  
conférencier

Crypte

p.20

## Samedis et dimanches

16h30

**Les clés du  
château junior**

Visite-jeu dès 7 ans



Château comtal

p.30

## Jedi 1<sup>er</sup>

18h00

**Ap(art)té**

Séance bien-être

Château comtal

p.22

### Samedi 3

18h30

**Les Concerts  
de la Crypte** 

Duo Iberia —  
Chant lyrique et guitare

**Crypte**

p.38

### Dimanche 4


à 10h30

**Château-comptines**  
Visite éveil dès 1 an 

**Château comtal**

p.28

dès 14h00

**L'heure du jeu**   
Atelier jeux  
de société, dès 5 ans

**Château comtal**

p.32

à 15h00

**Aux origines  
des Jeux  
Olympiques** 

Visite accompagnée

**Château comtal**

p.25

# SEPT- EMBRE

### Samedis et dimanches

16h30

**Les clefs du  
château junior** 

Visite-jeu dès 7 ans

**Château comtal**

p.30

### Dimanche 1<sup>er</sup>


à 10h30

**Château-comptines**  
Visite éveil dès 1 an 

**Château comtal**

p.28

dès 14h00

**L'heure du jeu**   
Atelier jeux  
de société, dès 5 ans

**Château comtal**

p.32

à 15h00

**Aux origines  
des Jeux  
Olympiques** 

Visite accompagnée

**Château comtal**

p.25

### Jedi 5

18h00

**Ap(art)té**  
Séance bien-être

**Château comtal**

p.22

### Samedi 14

14h00

**Visite de la Crypte**  
Avec un guide-interprète  
en langue des signes 

**Crypte**

p.22

### Samedi 21 et dimanche 22

**Journées européennes  
du patrimoine**

**Château comtal /**

**Crypte / École-Musée**

p.25

### Jedi 26

12h15

**Midi au musée**  
Visite lunch

**Château comtal**

p.22

# OCT- BRE

## Samedis et dimanches

16h30

**Les clefs du  
château junior**

Visite-jeu dès 7 ans



Château comtal

p.30

## Du 4 au 14

**Fête de la science**

Château comtal /  
Crypte / École-Musée

p.25

## Dimanche 6

à 10h30

**Château-comptines**

Visite éveil  
dès 1 an



Château comtal

p.26

dès 14h00

**L'heure du jeu**

Atelier jeux  
de société, dès 5 ans



Château comtal

p.30

à 15h00

**Une œuvre sortie  
des réserves**

Visite coulisse

Château comtal

p.22

## Samedi 12

11h00

**Visite de l'École-  
Musée**

Avec un guide-interprète  
en langue des signes  
française



École-Musée

p.22

## Samedi 12 et dimanche 13

**Journées nationales  
de l'architecture**

Château comtal

p.25

## Jeudi 17

18h30

**Les conférences  
de l'expo #5**

Rencontre autour de  
l'exposition *Comme un  
reflet d'opale*

Château comtal

p.12

## Samedi 19

14h30

**Découverte  
de la Crypte**

avec un guide-  
conférencier

Crypte

p.20

## Samedi 26

14h30

**Découverte  
de la Crypte**

avec un guide-  
conférencier

Crypte

p.20

## PENDANT LES VACANCES

du 19 octobre au  
3 novembre

## Lundis et vendredis

10h30

**Pas touche !**

Visite sensorielle  
dès 3 ans



Château comtal

p.28

## Lundis

14h30

**Family days**



Visite-atelier dès 6 ans

Château comtal

p.32

## Mercredis

10h00

**Ateliers récréatifs  
autour de l'exposition**



*Le sport : histoire  
d'être ensemble,*  
dès 6 ans



École-Musée

p.32

## Jeudis

10h30

**Raconte-moi  
une histoire**



Visite contée dès 5 ans

Château comtal

p.30

## Vendredis

14h30

**Enquête au musée**

Visite-jeu dès 12 ans

Château comtal

p.34

## Mercredi 23

## Jeudi 24

## Vendredi 25

10h30

**Mini stage  
Philo-Musée**

Atelier d'expression  
dès 5 ans



Château comtal

p.32

---

---

# NOV- EMBRE

## Samedis et dimanches

16h30

**Les clefs du  
château junior**

Visite-jeu dès 7 ans



Château comtal

p.30

## Samedi 2

14h30

**Découverte  
de la Crypte  
avec un guide-  
conférencier**

**Crypte**

p.20

## Dimanche 3

à 10h30

**Château-comptines**

Visite éveil dès 1 an



Château comtal

p.28

dès 14h00

**L'heure du jeu**

Atelier jeux  
de société, dès 5 ans



Château comtal

p.32

## Dimanche 24

15h00

**Visite café**

autour de l'exposition  
**Comme un reflet d'opale**

Château comtal

p.22

---

---

# DÉC- EMBRE

## Samedis et dimanches

16h30

**Les clefs du  
château junior**

Visite-jeu dès 7 ans



Château comtal

p.30

## Dimanche 1<sup>er</sup>

à 10h30

**Château-comptines**

Visite éveil



dès 1 an

Château comtal

p.26

dès 14h00

**L'heure du jeu**

Atelier jeux de société,

dès 5 ans

Château comtal



p.30

## Jeudi 12

19h00

**Musée en musique**  
(sous réserve)

Château comtal



p.22

## Dimanche 15

15h00

**Une œuvre sortie  
des réserves**

Visite coulisse

**Crypte**

p.22

---

---

## Jeudi 19

18h30

**Les conférences  
de l'expo #6**

Rencontre autour de  
l'exposition **Comme un  
reflet d'opale**

Château comtal

p.12

## Samedi 21

14h30

**Découverte  
de la Crypte  
avec un guide-  
conférencier**

**Crypte**

p.20

## QUARTIERS D'HIVER

du 26 décembre 2024  
au 5 janvier 2025

**Journées portes  
ouvertes**

Château comtal

p.25

## Samedi 28

14h30

**Découverte  
de la Crypte  
avec un guide-  
conférencier**

**Crypte**

p.20

---

---

Retrouvez le programme  
de visites sur notre  
site Internet  
[ville-boulogne-sur-mer.fr](http://ville-boulogne-sur-mer.fr)

---

---

# INFOS PRA- TIQUES

---

---

## JOURS ET HORAIRES D'OUVERTURE OPENING HOURS

### CHÂTEAU COMTAL

#### HORAIRES D'ÉTÉ / SUMMER OPENING HOURS

du 2 mai au 30 septembre

Ouvert tous les jours  
sauf le mardi

Open every day except on  
tuesday  
de 9h30 à 18h00

#### HORAIRES D'HIVER / WINTER OPENING HOURS

Du 1<sup>er</sup> octobre au 30 avril

Ouvert tous les jours  
sauf le mardi

Open every day except on  
tuesday  
de 9h30 à 12h30  
et de 14h00 à 17h30

#### FERMETURES ANNUELLES / ANNUAL CLOSURES

1<sup>er</sup> janvier, 1<sup>er</sup> mai,  
24, 25 et 31 décembre

### LA CRYPTÉ

#### HORAIRES D'ÉTÉ / SUMMER OPENING HOURS

du 2 mai au 30 septembre

Ouverte tous les jours  
sauf le lundi

Open every day except on  
monday  
de 9h30 à 18h00

#### HORAIRES D'HIVER / WINTER OPENING HOURS

Du 1<sup>er</sup> octobre au 30 avril

Ouverte tous les jours  
sauf le lundi

Open every day except on  
monday  
de 9h30 à 12h30  
et de 14h00 à 17h30

#### FERMETURES ANNUELLES / ANNUAL CLOSURES

1<sup>er</sup> janvier, 1<sup>er</sup> mai,  
25 décembre  
et 2 semaines à compter  
du lundi suivant le  
1<sup>er</sup> janvier

### L'ÉCOLE-MUSÉE

#### VACANCES SCOLAIRES ÉTÉ /

#### SUMMER OPENING

Lundi au samedi  
de 14h00 à 17h00

#### PETITES VACANCES SCOLAIRES / SCHOOL HOLIDAYS

Lundi au vendredi  
de 14h00 à 17h00

#### HORS VACANCES SCOLAIRES / OUTSIDE SCHOOL HOLIDAYS

Mercredi au vendredi  
de 14h00 à 17h00

#### FERMETURES ANNUELLES / ANNUAL CLOSURES

Les jours fériés  
et pendant les vacances  
de fin d'année

## COMMENT VENIR ? HOW TO FIND US?

### Château comtal / Musée de Boulogne-sur-Mer

Ville fortifiée / Depuis le parking du château :  
2, boulevard Eurvin, face au stade de la Libération

Fortified city / From the car park:  
boulevard Eurvin, 2

(+33) 3 21 10 02 20

chateaumusee@ville-boulogne-sur-mer.fr

### École-Musée

Centre-ville / 2, rue de l'Ancien Rivage /  
Stationnement gratuit sur le parking de l'Ancien Rivage

Town centre / 2, rue de l'Ancien Rivage /  
Ancien rivage free parking

(+33) 3 21 87 00 30

ecolemusee@ville-boulogne-sur-mer.fr

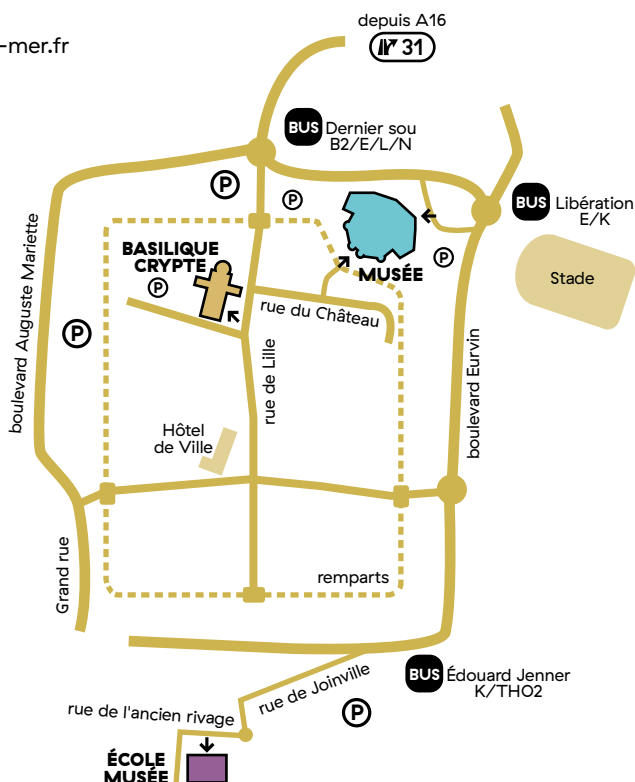
### La crypte

Ville fortifiée / 2, rue de Lille (entrée  
de la basilique)

Fortified city / 2, rue de Lille (entrance of  
the basilica)

(+33) 3 21 87 81 79

crypte@ville-boulogne-sur-mer.fr



---

---

## TARIFS TICKETS

### CHÂTEAU COMTAL / MUSÉE DE BOULOGNE-SUR-MER

Gratuit – 18 ans

Gratuit pour tous :

- 1<sup>er</sup> dimanche du mois
- Journées des sites fortifiés
- Nuit européenne des musées
- Journées européennes de l'archéologie
- Journées européennes du patrimoine

**Tarif plein 7,50€ / Tarif réduit 5,50€**

Free for children under 18

Free for all on the first Sunday of the month

Full price 7,50€ / Reduced price 5,50€

### CRYPTE

Gratuit – 18 ans

Gratuit pour tous :

- Nuit des cathédrales
- Journées européennes du patrimoine

**Tarif plein 6€ / Tarif réduit 4€**

Free for children under 18 years old

Full price 6€ / Reduced price 4€

### ÉCOLE-MUSÉE

Gratuit – 18 ans

Gratuit pour tous :

- Rendez-vous aux jardins
- Journées européennes du patrimoine

**Tarif plein 3€ / Tarif réduit 2€ /**

**Étudiants 1€**

Free for children under 18 years old

Full price 6€ / Reduced price 4€ /

Student price 1€

---

---

### BILLET COMBINÉ (MUSÉE + CRYPTÉ + ÉCOLE-MUSÉE) :

**Tarif plein 11€ / Tarif réduit 7€**

Combined ticket museum-crypt-  
schoolmuseum:

Full price 11€ / Reduced price 7€



---

## ABONNEMENTS ET PASS MEMBERSHIPS AND PASSES

### QuARTier libre (pass solo)

Profitez d'un an d'accès illimité au Château comtal, à la Crypte et à l'École-Musée mais aussi de réductions chez nos partenaires. Une entrée invité·e offerte pour l'activation de votre carte.

Enjoy unlimited access to the Château Comtal, the Crypt and the École-Musée, as well as discounts with our cultural partners. One free guest ticket for the activation of your pass.

**21€/an**

**Valable pour 1 personne**

### QuARTier libre+ (pass duo)

Devenez ambassadeur·rices des musées. Partagez des moments privilégiés avec vos proches tout au long de l'année. Une personne de votre choix est votre invité·e à chacune de vos visites.

Become an ambassador of the museums. Share special moments with your friends and family throughout the year. A person of your choice is your guest on every visit.

**26€/an**

**Valable pour 2 personnes  
(l'adhérent·e et un·e invité·e de son choix)**

---

**Disponibles à l'accueil du musée  
et de la crypte**

La détention du Pass QuARTier libre, donne droit à des avantages chez nos partenaires **Nausicaá** et le **Louvre-Lens**.



### Pass Evasiôn

Envie de découvrir les richesses de la Côte d'Opale en 24h ou 48h ? Un défi à relever avec le *Pass Evasiôn* ! Les musées de Boulogne-sur-Mer font partie des 40 partenaires du *Pass Evasiôn* disponible dans les bureaux d'information touristique de l'agglomération du Boulonnais.

Want to discover the treasures of the Opal Coast in 24 or 48 hours? The museums of Boulogne-sur-Mer are one of the 40 partners of the Evasiôn Pass, which is distributed in the tourist information offices of Boulogne-sur-Mer.

---

### Renseignements office de tourisme

**Tourist office information**

**(+33) 3 21 10 88 10**

**accueil.boulogne@tourisme-boulonnais.fr  
boulonnaisautop.com**

---

**Éligible au Pass Culture**



# ADHÉ- RER

Les Amis des Musées et de la Bibliothèque de Boulogne-sur-Mer : une association qui réunit des passionnés, mobilisés pour contribuer au rayonnement des institutions boulonnaises, participer à l'enrichissement des collections et concourir à être des passeurs de culture aux côtés des équipes des musées et de la bibliothèque.

**Informations sur les activités de l'association (conférences, dîners-débats, visites, voyages)**  
[amisdesmuseesboulogn.free.fr](mailto:amisdesmuseesboulogn.free.fr)



## Nous contacter

Par courriel :  
[amis.musees.boulogne@free.fr](mailto:amis.musees.boulogne@free.fr)

Entrée gratuite aux musées pour les adhérents de l'association

## Les conférences des Amis des musées

Bibliothèque des Annonciades, Salle Cassar

Les mardis à 18h30 :

9 janvier 2024

**Sous le soleil de Sorolla**

6 février 2024

**Gertrude Stein et Picasso**

12 mars 2024

**L'eau des artistes, images et usages**

9 avril 2024

**Dante Gabriel Rosetti**

7 mai 2024

**Rodin traque le vivant**

4 juin 2024

**Paris, lumière des modernes**

La nouvelle programmation des conférences de septembre à décembre 2024 sera disponible dès l'été 2024 sur le site internet.



**Directeur de publication**  
Frédéric Cuvillier

**Rédaction**  
Elilkya Kandot, Marie Trépout

**Contenus**  
Sabine Chaïlet, Gaëlle Etesse,  
Michel Gutierrez, Priscilla Legrand-Billiard,  
Catherine Suchanecki, Véronique Tonnel,  
Mathilde Vauquelin

**Conception graphique**  
Nicolas Hubert / Améline Bouchez

**Impression**  
Daddy Kate Print

**Photographies**  
Musées de Boulogne-sur-Mer / Ville de Boulogne-sur-Mer

—  
Janvier 2024

Retrouvez-nous  
prochainement sur :





BOULOGNE-SUR-MER —

RENDEZ-VOUS AUX MUSÉES —

